


Servisná príručka pre Dell™ Inspiron™ 1018

[Skôr než začnete](#)
[Batéria](#)
[Klávesnica](#)
[Pevný disk](#)
[Zostava opierky dlani](#)
[Doska s tlačidlom napájania](#)
[Pamäťový modul](#)
[Reproduktor](#)
[Stredný kryt](#)
[Displej](#)

[Modul kamery](#)
[Vstupno-výstupná doska](#)
[Bezdrôtová karta Mini-Card](#)
[Doska indikátorov stavu](#)
[Podporné konzoly](#)
[Konektor siet'ového adaptéra](#)
[Systémová doska](#)
[Gombíková batéria](#)
[Aktualizácia systému BIOS](#)

Poznámky, Varovania a Výstrahy

 **POZNÁMKA:** POZNÁMKA uvádza dôležité informácie, ktoré umožňujú lepšie využitie počítača.

 **VAROVANIE:** VAROVANIE uvádza možné poškodenie hardvéru alebo stratu údajov, ak sa nebudete riadiť pokynmi.

 **VÝSTRAHA:** VÝSTRAHA označuje možné poškodenie majetku, osobné zranenie alebo smrť.

Informácie v tejto príručke sa môžu zmeniť bez predchádzajúceho upozornenia.
© 2010 Dell Inc. Všetky práva vyhradené.

Reprodukcia týchto materiálov akýmkoľvek spôsobom bez písomného súhlasu spoločnosti Dell Inc. je prísne zakázaná.

Ochranné známky používané v tomto texte: *Dell*, logo *DELL* a *Inspiron* sú ochranné známky spoločnosti Dell Inc.; *Bluetooth* je registrovaná ochranná známka spoločnosti Bluetooth SIG, Inc. a spoločnosť Dell ju používa na základe licencie; *Microsoft*, *Windows* a logo tlačidla Start systému *Windows* sú buď ochranné známky alebo registrované ochranné známky spoločnosti Microsoft Corporation v Spojených štátoch a/alebo v iných krajinách.

Ostatné obchodné značky a obchodné názvy v tejto príručke sa môžu používať ako odkazy na spoločnosti, ktoré si uplatňujú nárok na tieto značky a názvy, alebo ako referencie na ich produkty. Spoločnosť Dell Inc. sa zrieka akéhokoľvek nároku na vlastníctvo iných než vlastných ochranných známok a obchodných názvov.

Regulačný model: typový rad P09T
Regulačný typ: P09T001

júl 2010 Rev. A00

[Späť na obsah](#)

Batéria

Servisná príručka pre Dell™ Inspiron™ 1018

- [Odpojenie batérie](#)
- [Spätná inštalácia batérie](#)

- ⚠ VÝSTRAHA:** Pred prácou vnútri počítača si prečítajte bezpečnostné pokyny, ktoré ste dostali s vaším počítačom. Ďalšie informácie o bezpečnosti a overených postupoch nájdete na stránke so zákonnými požiadavkami portálu www.dell.com na adrese www.dell.com/regulatory_compliance.
- ⚠ VAROVANIE:** Uzemnite sa pomocou uzemňovacieho pásika na zápästí alebo opakovaným dotýkaním sa nenatretého kovového povrchu (ako napríklad konektora na vašom počítači), aby ste predišli elektrostatickému výboju.
- ⚠ VAROVANIE:** Opravovať počítač môže len oprávnený servisný technik. Záruka sa nevzťahuje na poškodenie spôsobené servisom, ktorý nebol schválený spoločnosťou Dell™.
- ⚠ VAROVANIE:** Používajte výlučne batériu určenú pre konkrétny typ počítača Dell; v opačnom prípade sa môže počítač poškodiť. Nepoužívajte batérie určené pre iné počítače spoločnosti Dell.

Odpojenie batérie

1. Postupujte podľa pokynov v časti [Skôr než začnete](#).
2. Prevráťte počítač.
3. Posuňte západky na uvoľnenie batérie do odomknutej polohy.
4. Batériu vyberte von zo šachty pre batériu.



1	batéria	2	západky na uvoľnenie batérie (2)
---	---------	---	----------------------------------

Spätná inštalácia batérie

- ⚠ VAROVANIE:** Používajte výlučne batériu určenú pre konkrétny typ počítača Dell; v opačnom prípade sa môže počítač poškodiť.

1. Postupujte podľa pokynov v časti [Skôr než začnete](#).
2. Zarovnajte záružky na batérii s otvormi v šachte batérie a batériu jemne zatlačte, kým nezacvakne na svoje miesto.

[Späť na obsah](#)

[Späť na obsah](#)

Skôr než začnete

Servisná príručka pre Dell™ Inspiron™ 1018

- [Odporúčané nástroje](#)
- [Vypnutie počítača](#)
- [Pred začatím prác vo vnútri počítača](#)

Táto príručka opisuje postupy pri odoberaní a pridávaní komponentov do vášho počítača. Ak nie je uvedené inak, predpokladá sa, že sú pri každom postupe splnené tieto podmienky:

1. Vykonali ste kroky, ktoré uvádza časť [Vypnutie počítača](#) a [Pred začatím prác vo vnútri počítača](#).
1. Prečítali ste si bezpečnostné informácie dodané spolu s počítačom.
1. Komponent možno vymeniť, alebo ak bol zakúpený zvlášť, inštalovať tak, že vykonáte postup odstránenia v opačnom poradí krokov.


Odporúčané nástroje

Postupy uvedené v tomto dokumente môžu vyžadovať použitie nasledujúcich nástrojov:

1. malý plochý skrutkovač,
1. krížový skrutkovač,
1. plastové páčidlo.
1. Spustiteľný aktualizčný program systému BIOS na adrese support.dell.com

Vypnutie počítača

VAROVANIE: Predtým, než vypnete počítač, si uložte a zatvorte všetky otvorené súbory a zatvorte všetky otvorené programy, aby ste zabránili strate údajov.

1. Uložte a zatvorte všetky otvorené súbory a ukončíte všetky otvorené programy.
2. Pre vypnutie operačného systému kliknite na tlačidlo **Start** (Štart)  a potom na možnosť **Shut Down** (Vypnúť).
3. Skontrolujte, či je počítač vypnutý. Ak sa váš počítač nevypne automaticky, keď vypnete operačný systém, stlačte a držte tlačidlo napájania, pokiaľ sa počítač nevypne.

Pred začatím prác vo vnútri počítača

Dodržiavajte nasledujúce bezpečnostné pokyny kvôli ochrane počítača pred možným poškodením a svojej osobnej bezpečnosti.

⚠ VÝSTRAHA: Pred prácou vnútri počítača si prečítajte bezpečnostné pokyny, ktoré ste dostali s vaším počítačom. Ďalšie informácie o bezpečnosti a overených postupoch nájdete na stránke so zákonnými požiadavkami portálu www.dell.com na adrese www.dell.com/regulatory_compliance.

⚠ VAROVANIE: Uzemnite sa pomocou uzemňovacieho pásika na zápästí alebo opakovaným dotýkaním sa nenatretého kovového povrchu (ako napríklad konektora na vašom počítači), aby ste predišli elektrostatickému výboju.

⚠ VAROVANIE: S komponentmi a kartami zaobchádzajte opatrne. Nedotýkajte sa komponentov alebo kontaktov na karte. Kartu držte za okraje alebo za kovovú príchytňú časť. Komponenty ako procesor držte za okraje a nie za nožičky.

⚠ VAROVANIE: Opravovať počítač môže len oprávnený servisný technik. Záruka sa nevzťahuje na poškodenie spôsobené servisom, ktorý nebol schválený spoločnosťou Dell™.

⚠ VAROVANIE: Ak odpájate kábel, potiahnite ho za prípojku alebo pevnú časť zásuvky, ale nie za samotný kábel. Niektoré káble majú konektor zaistený zarážkami; pred odpojením takéhoto kábla stlačte zarážku. Konektory od seba odpájajte plynulým t'ahom rovným smerom - zabránite tým ohnutiu kolíkov. Skôr než kábel pripojíte, presvedčte sa, či sú oba konektory správne orientované a vyrovnané.

⚠ VAROVANIE: V záujme vyhnutia sa poškodeniu počítača vykonajte predtým, než začnete s prácou vo vnútri počítača, nasledovné kroky.

1. Pracovný povrch musí byť rovný a čistý, aby sa nepoškriabal kryt počítača.
2. Vypnite počítač (pozrite [Vypnutie počítača](#)) a všetky pripojené zariadenia.

⚠ VAROVANIE: Ak chcete odpojiť sieťový kábel, najskôr odpojte kábel z počítača a potom ho odpojte zo sieťového zariadenia.

3. Z počítača odpojte všetky telefónne alebo sieťové káble.
4. Stlačte tlačidlo uvoľnenia a vyberte všetky karty nainštalované v čítačke pamäťových kariet.
5. Odpojte počítač a všetky pripojené zariadenia z elektrických zásuviek.
6. Odpojte od počítača všetky pripojené zariadenia.

⚠ VAROVANIE: Aby ste predišli poškodeniu systémovej dosky, vyberte hlavnú batériu (pozri [Odpojenie batérie](#)) predtým, než začnete pracovať vnútri počítača.

7. Vyberte batériu (pozri [Odpojenie batérie](#)).
8. Otočte počítač hornou stranou nahor, otvorte displej a stlačením tlačidla napájania uzemnite systémovú dosku.

[Späť na obsah](#)


[Späť na obsah](#)

Aktualizácia systému BIOS

Servisná príručka pre Dell™ Inspiron™ 1018

Systém BIOS môže vyžadovať aktualizáciu, ak je aktualizácia k dispozícii alebo pri výmene systémovej dosky. Ak chcete aktualizovať systém BIOS:

1. Zapnite počítač.
2. Prejdite na stránku support.dell.com/support/downloads.
3. Nájdite si aktualizčný súbor systému BIOS pre svoj počítač:


 **POZNÁMKA:** Servisný štítok počítača sa nachádza na etikete na spodnej strane počítača.

Ak máte servisný štítok počítača:

- a. Kliknite na položku **Enter a Service Tag** (Zadat' servisný štítok).
- b. Zadaťte servisný štítok svojho počítača do poľa **Enter a service tag** (Zadat' servisný štítok), kliknite na tlačidlo **Go** (Štart) a prejdite na [Krok 4](#).

Ak nemáte servisný štítok počítača:

- a. Kliknite na **Select Model** (Vybrať model).
- b. Vyberte typ výrobku v zozname **Select Your Product Family** (Vyberte rad svojho výrobku).
- c. Vyberte značku výrobku v zozname **Select Your Product Line** (Vyberte líniu svojho výrobku).
- d. Vyberte číslo modelu výrobku v zozname **Select Your Product Model** (Vyberte model svojho výrobku).

 **POZNÁMKA:** Ak ste vybrali iný model a chcete začať odznova, kliknite na položku **Start Over** (Začať znova) v pravej hornej časti ponuky.

- e. Kliknite na položku **Confirm** (Potvrdiť).

4. Na obrazovke sa objaví zoznam s výsledkami. Kliknite na **BIOS**.
5. Kliknutím na prepojenie **Download Now** (Prevziať teraz) preberiete najnovší súbor systému BIOS. Zobrazí sa okno **File Download** (Prevziať súbor).
6. Kliknutím na možnosť **Save** (Uložiť) uložíte súbor na pracovnú plochu. Súbor sa uloží na vašu pracovnú plochu.
7. Keď sa zobrazí okno **Download Complete** (Prevzatie je ukončené), kliknite na **Close** (Zavrieť). Na pracovnej ploche sa zobrazí ikona súboru, ktorá má rovnaký názov ako prevzatý aktualizčný súbor systému BIOS.
8. Kliknite dvakrát na ikonu súboru na pracovnej ploche a postupujte podľa pokynov na obrazovke.

[Späť na obsah](#)

[Späť na obsah](#)

Modul kamery

Servisná príručka pre Dell™ Inspiron™ 1018

- [Vybratie kamerového modulu](#)
- [Spätná inštalácia kamerového modulu](#)

⚠ VÝSTRAHA: Pred prácou vnútri počítača si prečítajte bezpečnostné pokyny, ktoré ste dostali s vaším počítačom. Ďalšie informácie o bezpečnosti a overených postupoch nájdete na stránke so zákonnými požiadavkami portálu www.dell.com na adrese www.dell.com/regulatory_compliance.

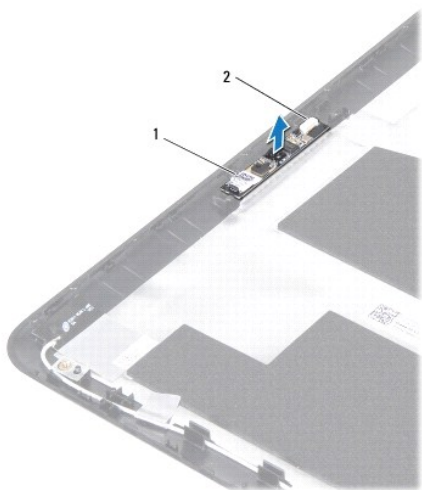
⚠ VAROVANIE: Uzemnite sa pomocou uzemňovacieho pásika na zápästí alebo opakovaným dotýkaním sa nenatretého kovového povrchu (ako napríklad konektora na vašom počítači), aby ste predišli elektrostatickému výboju.

⚠ VAROVANIE: Opravovať počítač môže len oprávnený servisný technik. Záruka sa nevzťahuje na poškodenie spôsobené servisom, ktorý nebol schválený spoločnosťou Dell™.

⚠ VAROVANIE: Aby ste predišli poškodeniu systémovej dosky, vyberte hlavnú batériu (pozri [Odpojenie batérie](#)) predtým, než začnete pracovať vnútri počítača.

Vybratie kamerového modulu

1. Postupujte podľa pokynov v časti [Skôr než začnete](#).
2. Vyberte batériu (pozri [Odpojenie batérie](#)).
3. Demontujte klávesnicu (pozri [Demontáž klávesnice](#)).
4. Demontujte jednotku pevného disku (postupujte podľa pokynov od [Krok 4](#) do [Krok 6](#) v časti [Demontáž pevného disku](#)).
5. Demontujte opierku dlaní (pozri [Demontáž zostavy opierky dlaní](#)).
6. Demontujte pamäťový modul (pozri časť [Demontáž pamäťového modulu](#)).
7. Demontujte stredný kryt (pozri [Demontáž stredného krytu](#)).
8. Demontujte zostavu displeja (pozri [Demontáž zostavy displeja](#)).
9. Demontujte rám displeja (pozri [Demontáž rámu displeja](#)).
10. Demontujte panel displeja (pozri [Demontáž zobrazovacieho panela](#)).
11. Opatrne vyberte modul kamery zo zadného krytu displeja.



1	modul kamery	2	konektor kábla kamery
---	--------------	---	-----------------------

Spätná inštalácia kamerového modulu

1. Postupujte podľa pokynov v časti [Skôr než začnete](#).
2. Na umiestnenie modulu kamery na zadný kryt displeja použite zarovnávacie podpery.
3. Namontujte späť panel displeja (pozri [Spätná montáž panela displeja](#)).
4. Namontujte späť rám displeja (pozri [Spätná montáž rámu displeja](#)).
5. Namontujte späť zostavu displeja (pozri [Spätná montáž zostavy displeja](#)).
6. Namontujte späť stredný kryt (pozri [Spätná montáž stredného krytu](#)).
7. Namontujte späť pamäťový modul (pozri [Spätná montáž pamäťového modulu](#)).
8. Namontujte späť opierku dlaní (pozri [Spätná inštalácia zostavy opierky dlaní](#)).
9. Namontujte späť jednotku pevného disku (postupujte podľa pokynov od [Krok 5](#) do [Krok 7](#) v časti [Spätná inštalácia pevného disku](#)).
10. Namontujte späť klávesnicu (pozri [Spätná montáž klávesnice](#)).
11. Vložte späť batériu (pozri [Spätná inštalácia batérie](#)).

VAROVANIE: Skôr než zapnete počítač, zaskrutkujte späť všetky skrutky a overte, či vo vnútri počítača nezostali žiadne voľné skrutky. V opačnom prípade sa počítač môže poškodiť.

[Späť na obsah](#)

[Späť na obsah](#)

Gombíková batéria

Servisná príručka pre Dell™ Inspiron™ 1018

- [Demontáž gombíkovej batérie](#)
- [Spätná montáž gombíkovej batérie](#)

⚠ VÝSTRAHA: Pred prácou vnútri počítača si prečítajte bezpečnostné pokyny, ktoré ste dostali s vaším počítačom. Ďalšie informácie o bezpečnosti a overených postupoch nájdete na stránke so zákonnými požiadavkami portálu www.dell.com na adrese www.dell.com/regulatory_compliance.

⚠ VAROVANIE: Uzemnite sa pomocou uzemňovacieho pásika na zápästí alebo opakovaným dotýkaním sa nenatretého kovového povrchu (ako napríklad konektora na vašom počítači), aby ste predišli elektrostatickému výboju.

⚠ VAROVANIE: Opravovať počítač môže len oprávnený servisný technik. Záruka sa nevzťahuje na poškodenie spôsobené servisom, ktorý nebol schválený spoločnosťou Dell™.

⚠ VAROVANIE: Aby ste predišli poškodeniu systémovej dosky, vyberte hlavnú batériu (pozri [Odpojenie batérie](#)) predtým, než začnete pracovať vnútri počítača.

Demontáž gombíkovej batérie

1. Postupujte podľa pokynov v časti [Skôr než začnete](#).
2. Vyberte batériu (pozri [Odpojenie batérie](#)).
3. Demontujte systémovú dosku (pozri [Demontáž systémovej dosky](#)).
4. Obráťte základnú dosku.
5. Na jemné vypáčenie gombíkovej batérie z objímky batérie na systémovej doske použite plastové páčidlo.



1	plastové páčidlo	2	gombíková batéria
---	------------------	---	-------------------

Spätná montáž gombíkovej batérie

1. Postupujte podľa pokynov v časti [Skôr než začnete](#).
2. S kladnou stranou nahor zacvaknite gombíkovú batériu do objímky batérie na systémovej doske.
3. Namontujte späť systémovú dosku (pozri [Spätná montáž systémovej dosky](#)).
4. Vložte späť batériu (pozri [Spätná inštalácia batérie](#)).

⚠ VAROVANIE: Skôr než zapnete počítač, zaskrutkujte späť všetky skrutky a overte, či vo vnútri počítača nezostali žiadne voľné skrutky. V opačnom prípade sa počítač môže poškodiť.

[Späť na obsah](#)

[Späť na obsah](#)

Konektor siet'ového adaptéra

Servisná príručka pre Dell™ Inspiron™ 1018

- [Demontáž konektora siet'ového adaptéra](#)
- [Spätná montáž konektora siet'ového adaptéra](#)

⚠ VÝSTRAHA: Pred prácou vnútri počítača si prečítajte bezpečnostné pokyny, ktoré ste dostali s vaším počítačom. Ďalšie informácie o bezpečnosti a overených postupoch nájdete na stránke so zákonnými požiadavkami portálu www.dell.com na adrese www.dell.com/regulatory_compliance.

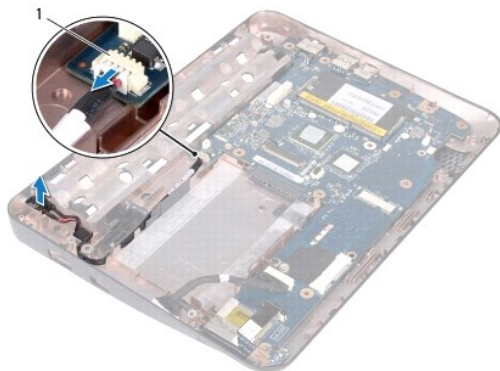
⚠ VAROVANIE: Uzemnite sa pomocou uzemňovacieho pásika na zápästí alebo opakovaným dotýkaním sa nenatretého kovového povrchu (ako napríklad konektora na vašom počítači), aby ste predišli elektrostatickému výboju.

⚠ VAROVANIE: Opravovať počítač môže len oprávnený servisný technik. Záruka sa nevzťahuje na poškodenie spôsobené servisom, ktorý nebol schválený spoločnosťou Dell™.

⚠ VAROVANIE: Aby ste predišli poškodeniu systémovej dosky, vyberte hlavnú batériu (pozri [Odpojenie batérie](#)) predtým, než začnete pracovať vnútri počítača.

Demontáž konektora siet'ového adaptéra

1. Postupujte podľa pokynov v časti [Skôr než začnete](#).
2. Vyberte batériu (pozri [Odpojenie batérie](#)).
3. Demontujte klávesnicu (pozri [Demontáž klávesnice](#)).
4. Demontujte jednotku pevného disku (postupujte podľa pokynov od [Krok 4](#) do [Krok 6](#) v časti [Demontáž pevného disku](#)).
5. Demontujte opierku dlaní (pozri [Demontáž zostavy opierky dlaní](#)).
6. Demontujte pamäťový modul (pozri časť [Demontáž pamäťového modulu](#)).
7. Demontujte kartu Mini-Card (pozri [Vybratie modulu Mini-Card](#)).
8. Demontujte stredný kryt (pozri [Demontáž stredného krytu](#)).
9. Demontujte zostavu displeja (pozri [Demontáž zostavy displeja](#)).
10. Demontujte podporné konzoly (pozri [Demontáž podporných konzol](#)).
11. Demontujte vstupno-výstupnú dosku (pozri [Demontáž vstupno-výstupnej dosky](#)).
12. Poznačte si smerovanie kábla konektora siet'ového adaptéra a kábel vyberte z vodiacej úchytky.
13. Vyberte konektor siet'ového adaptéra zo základne počítača.



1	konektor adaptéra
---	-------------------

Spätná montáž konektora siet'ového adaptéra

1. Postupujte podľa pokynov v časti [Skôr než začnete](#).
2. Umiestnite konektor napájacieho adaptéra do základne počítača.
3. Vedzte kábel konektora siet'ového adaptéra do vodiacej úchytky a pripojte ho do konektora na systémovej doske.
4. Namontujte späť vstupno-výstupnú dosku (pozri [Spätná montáž vstupno-výstupnej dosky](#)).
5. Namontujte späť podporné konzoly (pozri [Spätná montáž podporných konzol](#)).
6. Namontujte späť zostavu displeja (pozri [Spätná montáž zostavy displeja](#)).
7. Namontujte späť stredný kryt (pozri [Spätná montáž stredného krytu](#)).
8. Namontujte späť kartu Mini-Card (pozri [Výmena modulu Mini-Card](#)).
9. Namontujte späť pamäťový modul (pozri [Spätná montáž pamäťového modulu](#)).
10. Namontujte späť opierku dlaní (pozri [Spätná inštalácia zostavy opierky dlaní](#)).
11. Namontujte späť jednotku pevného disku (postupujte podľa pokynov od [Krok 5](#) do [Krok 7](#) v časti [Spätná inštalácia pevného disku](#)).
12. Namontujte späť klávesnicu (pozri [Spätná montáž klávesnice](#)).
13. Vložte späť batériu (pozri [Spätná inštalácia batérie](#)).

VAROVANIE: Skôr než zapnete počítač, zaskrutkujte späť všetky skrutky a overte, či vo vnútri počítača nezostali žiadne voľné skrutky. V opačnom prípade sa počítač môže poškodiť.

[Späť na obsah](#)

[Späť na obsah](#)

Displej

Servisná príručka pre Dell™ Inspiron™ 1018

- [Zostava displeja](#)
- [Rám displeja](#)
- [Panel displeja](#)
- [Kábel displeja](#)
- [Držiaky panelu displeja](#)

⚠ VÝSTRAHA: Pred prácou vnútri počítača si prečítajte bezpečnostné pokyny, ktoré ste dostali s vaším počítačom. Ďalšie informácie o bezpečnosti a overených postupoch nájdete na stránke so zákonnými požiadavkami portálu www.dell.com na adrese www.dell.com/regulatory_compliance.

⚠ VAROVANIE: Uzemnite sa pomocou uzemňovacieho pásika na zápästí alebo opakovaným dotýkaním sa nenatretého kovového povrchu (ako napríklad konektora na vašom počítači), aby ste predišli elektrostatickému výboju.

⚠ VAROVANIE: Opravovať počítač môže len oprávnený servisný technik. Záruka sa nevzťahuje na poškodenie spôsobené servisom, ktorý nebol schválený spoločnosťou Dell™.

⚠ VAROVANIE: Aby ste predišli poškodeniu systémovej dosky, vyberte hlavnú batériu (pozri [Odpojenie batérie](#)) predtým, než začnete pracovať vnútri počítača.

Zostava displeja

Demontáž zostavy displeja

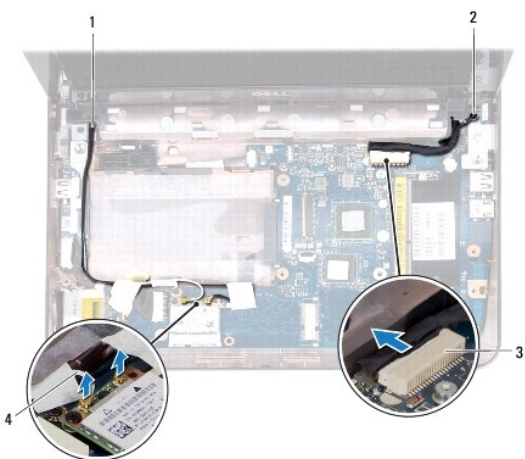
1. Postupujte podľa pokynov v časti [Skôr než začnete](#).
2. Vyberte batériu (pozri [Odpojenie batérie](#)).
3. Demontujte klávesnicu (pozri [Demontáž klávesnice](#)).
4. Demontujte jednotku pevného disku (postupujte podľa pokynov od [Krok 4](#) do [Krok 6](#) v časti [Demontáž pevného disku](#)).
5. Demontujte opierku dlaní (pozri [Demontáž zostavy opierky dlaní](#)).
6. Demontujte pamäťový modul (pozri časť [Demontáž pamäťového modulu](#)).
7. Demontujte stredný kryt (pozri [Demontáž stredného krytu](#)).
8. Vyberte skrutku, ktorá zaistí uje zostavu displeja k základni počítača.



1	skrutka
---	---------

⚠ **VAROVANIE:** Pri otváraní displeja buďte veľmi opatrný, aby nedošlo k poškodeniu telesa displeja.

9. Otvorte displej čo najviac.
10. Odpojte káble antény karty Mini-Card z karty Mini-Card.
11. Poznačte si smerovanie anténnych káblov karty Mini-Card a demontujte ich z vodiacich úchytiak na počítači.
12. Kábel displeja odpojte od konektora na systémovej doske.



1	vedenie káblov Mini-Card	2	skrutka uzemnenia kábla displeja
3	konektor kábla displeja	4	anténne káble (2)

13. Vyberte dve skrutky, ktoré upevňujú zostavu displeja k základni počítača.
14. Zdvihnite zostavu displeja zo základne počítača.



1	skrutky (2)
---	-------------

Spätná montáž zostavy displeja

1. Postupujte podľa pokynov v časti [Skôr než začnete](#).
2. Zostavu displeja dajte na svoje miesto a namontujte späť skrutku pri ľavom pánte, ktorá upevňuje zostavu displeja k základni počítača.
3. Umiestnite uzemňovací kábel displeja nad otvor skrutky a naskrutkujte späť uzemňovaciu skrutku kábla displeja.
4. Kábel displeja pripojte ku konektoru na systémovej doske.
5. Anténne káble karty Mini-Card prevedzte cez vodiace úchytky na základni počítača.
6. Pripojte anténne káble karty Mini-Card ku karte Mini-card (pozri [Výmena modulu Mini-Card](#)).
7. Zatvorte displej a vráťte skrutku, ktorá upevňuje zostavu displeja k základni počítača.
8. Namontujte späť stredný kryt (pozri [Spätná montáž stredného krytu](#)).
9. Namontujte späť pamäťový modul (pozri [Spätná montáž pamäťového modulu](#)).
10. Namontujte späť opierku dlaní (pozri [Spätná inštalácia zostavy opierky dlaní](#)).
11. Namontujte späť jednotku pevného disku (postupujte podľa pokynov od [Krok 5](#) do [Krok 7](#) v časti [Spätná inštalácia pevného disku](#)).
12. Namontujte späť klávesnicu (pozri [Spätná montáž klávesnice](#)).
13. Vložte späť batériu (pozri [Spätná inštalácia batérie](#)).

VAROVANIE: Skôr než zapnete počítač, zaskrutkujte späť všetky skrutky a overte, či vo vnútri počítača nezostali žiadne voľné skrutky. V opačnom prípade sa počítač môže poškodiť.

Rám displeja

Demontáž rámu displeja

VAROVANIE: Rám displeja je veľmi krehký. Pri jeho odstraňovaní buďte opatrný, aby ste predišli poškodeniu rámu.

1. Postupujte podľa pokynov v časti [Skôr než začnete](#).
2. Demontujte zostavu displeja (pozri [Demontáž zostavy displeja](#)).
3. Odstráňte dve gumené podložky, ktoré zakrývajú skrutky rámu displeja.
4. Odskrutkujte dve skrutky, ktoré zaist'ujú rám displeja k zostave displeja.



1	skrutky (2)	2	gumené podložky (2)
3	rám displeja		

5. Prstami opatrne vypáčte vnútornú hranu rámu displeja.
6. Zdvihnite rám displeja z telesa displeja.

Spätná montáž rámu displeja

1. Postupujte podľa pokynov v časti [Skôr než začnete](#).
2. Znovu zarovnajte rám displeja nad panel displeja a zľahka ho zatlačte na miesto.
3. Zaskrutkujte späť dve skrutky, ktoré zaist'ujú rám displeja na zadnom kryte displeja.
4. Zložte dve gumené podložky na skrutky rámu displeja.
5. Namontujte späť zostavu displeja (pozri [Spätná montáž zostavy displeja](#)).

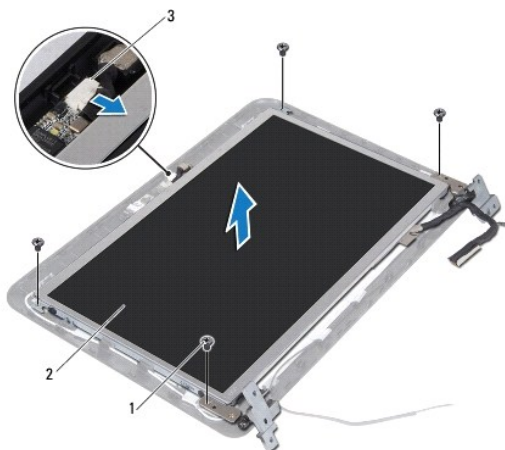
VAROVANIE: Skôr než zapnete počítač, zaskrutkujte späť všetky skrutky a overte, či vo vnútri počítača nezostali žiadne voľné skrutky. V opačnom prípade sa počítač môže poškodiť.

Panel displeja

Demontáž zobrazovacieho panela

1. Postupujte podľa pokynov v časti [Skôr než začnete](#).

2. Demontujte zostavu displeja (pozri [Demontáž zostavy displeja](#)).
3. Demontujte rám displeja (pozri [Demontáž rámu displeja](#)).
4. Odpojte kábel kamery od konektora na module kamery.
5. Vyberte štyri skrutky, ktorými je panel displeja pripevnený k zadnému krytu displeja.
6. Vyberte panel displeja zo zadného krytu displeja.



1	skrutky (4)	2	panel displeja
3	konektor kábla kamery		

Spätná montáž panela displeja

1. Postupujte podľa pokynov v časti [Skôr než začnete](#).
2. Položte panel displeja na zadný kryt displeja.
3. Pripojte kábel kamery ku konektoru na module kamery.
4. Zaskrutkujte späť štyri skrutky, ktorými je panel displeja pripevnený ku zadnému krytu displeja.
5. Namontujte späť rám displeja (pozri [Spätná montáž rámu displeja](#)).
6. Namontujte späť zostavu displeja (pozri [Spätná montáž zostavy displeja](#)).

VAROVANIE: Skôr než zapnete počítač, zaskrutkujte späť všetky skrutky a overte, či vo vnútri počítača nezostali žiadne voľné skrutky. V opačnom prípade sa počítač môže poškodiť.

Kábel displeja

Odpojenie kábla displeja

1. Postupujte podľa pokynov v časti [Skôr než začnete](#).
2. Demontujte zostavu displeja (pozri [Demontáž zostavy displeja](#)).

3. Demontujte rám displeja (pozri [Demontáž rámu displeja](#)).
4. Demontujte panel displeja (pozri [Demontáž zobrazovacieho panela](#)).
5. Panel displeja prevrát'te a položte ho na čistý povrch.
6. Potiahnite úchytka, čím odpojíte kábel displeja z konektora na paneli displeja.



1	kábel displeja	2	t'ahací jazýček
3	konektor kábla displeja		

7. Jemne stiahnite kábel displeja z panela displeja.

Spätná inštalácia kábla displeja

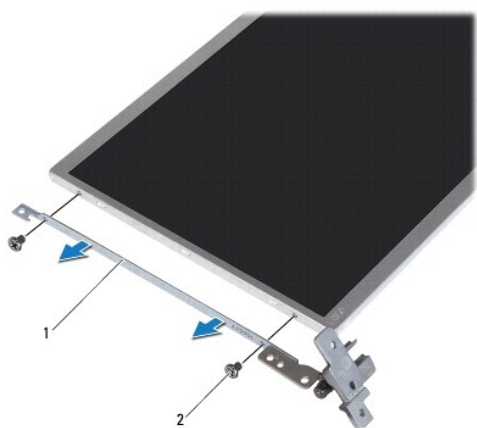
1. Postupujte podľa pokynov v časti [Skôr než začnete](#).
2. Prilepte kábel displeja pozdĺž okraja panelu displeja.
3. Pripojte kábel displeja ku konektoru na paneli displeja.
4. Namontujte späť panel displeja (pozri [Spätná montáž panela displeja](#)).
5. Namontujte späť rám displeja (pozri [Spätná montáž rámu displeja](#)).
6. Namontujte späť zostavu displeja (pozri [Spätná montáž zostavy displeja](#)).

VAROVANIE: Skôr než zapnete počítač, zaskrutkujte späť všetky skrutky a overte, či vo vnútri počítača nezostali žiadne voľné skrutky. V opačnom prípade sa počítač môže poškodiť.

Držiaky panelu displeja

Demontáž držiakov panela displeja

1. Postupujte podľa pokynov v časti [Skôr než začnete](#).
2. Demontujte zostavu displeja (pozri [Demontáž zostavy displeja](#)).
3. Demontujte rám displeja (pozri [Demontáž rámu displeja](#)).
4. Demontujte panel displeja (pozri [Demontáž zobrazovacieho panela](#)).
5. Vyberte štyri skrutky (dve na každej strane), ktoré zaisťujú konzoly panela displeja k panelu displeja.
6. Vyberte konzoly panela displeja z panela displeja.



1	konzoly panela displeja (2)	2	skrutky (4)
---	-----------------------------	---	-------------

Opätovné osadenie držiakov panela displeja

1. Postupujte podľa pokynov v časti [Skôr než začnete](#).
2. Konzoly panela displeja dajte na svoje miesto.
3. Vyberte štyri skrutky (dve na každej strane), ktoré zaisťujú konzoly panela displeja k panelu displeja.
4. Namontujte späť panel displeja (pozri [Spätná montáž panela displeja](#)).
5. Namontujte späť rám displeja (pozri [Spätná montáž rámu displeja](#)).
6. Namontujte späť zostavu displeja (pozri [Spätná montáž zostavy displeja](#)).

VAROVANIE: Skôr než zapnete počítač, zaskrutkujte späť všetky skrutky a overte, či vo vnútri počítača nezostali žiadne voľné skrutky. V opačnom prípade sa počítač môže poškodiť.

[Späť na obsah](#)

[Späť na obsah](#)

Pevný disk

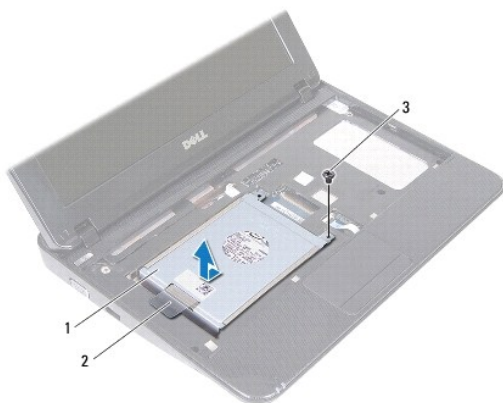
Servisná príručka pre Dell™ Inspiron™ 1018

- [Demontáž pevného disku](#)
- [Spätná inštalácia pevného disku](#)

- ⚠ **VÝSTRAHA:** Pred prácou vnútri počítača si prečítajte bezpečnostné pokyny, ktoré ste dostali s vaším počítačom. Ďalšie informácie o bezpečnosti a overených postupoch nájdete na stránke so zákonnými požiadavkami portálu www.dell.com na adrese www.dell.com/regulatory_compliance.
- ⚠ **VÝSTRAHA:** Ak z počítača vyberiete pevný disk, keď je horúci, nedotýkajte sa kovového krytu pevného disku.
- ⚠ **VAROVANIE:** Uzemnite sa pomocou uzemňovacieho pásika na zápästí alebo opakovaným dotýkaním sa nenatretého kovového povrchu (ako napríklad konektora na vašom počítači), aby ste predišli elektrostatickému výboju.
- ⚠ **VAROVANIE:** Aby ste predišli poškodeniu systémovej dosky, vyberte hlavnú batériu (pozri [Odpojenie batérie](#)) predtým, než začnete pracovať vnútri počítača.
- ⚠ **VAROVANIE:** Pred vybratím zostavy pevného disku vypnite počítač (pozri [Vypnutie počítača](#)), aby ste zabránili strate údajov. Neodpájajte pevný disk, ak je počítač zapnutý alebo je v režime spánku.
- ⚠ **VAROVANIE:** Pevné disky sú mimoriadne krehké. Počas manipulácie s pevným diskom buďte opatrný.
- ⚠ **VAROVANIE:** Opravovať počítač môže len oprávnený servisný technik. Záruka sa nevzťahuje na poškodenie spôsobené servisom, ktorý nebol schválený spoločnosťou Dell™.
- 🔍 **POZNÁMKA:** Spoločnosť Dell neručí za kompatibilitu, ani neposkytuje podporu pre pevné disky získané z iných zdrojov ako od spoločnosti Dell.
- 🔍 **POZNÁMKA:** Ak inštalujete pevný disk z iného zdroja ako od spoločnosti Dell, je potrebné, aby ste na nový pevný disk nainštalovali operačný systém, ovládače a pomôcky.

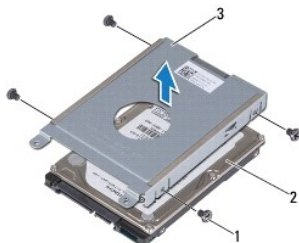
Demontáž pevného disku

1. Postupujte podľa pokynov v časti [Skôr než začnete](#).
2. Vyberte batériu (pozri [Odpojenie batérie](#)).
3. Demontujte klávesnicu (pozri [Demontáž klávesnice](#)).
4. Odskrutkujte skrutku, ktorou je zostava pevného disku pripevnená k systémovej doske.
5. Pomocou t'ahacieho jazyčka posuňte zostavu pevného disku do strany, aby ste ju mohli odpojiť od konektora na systémovej doske.
6. Zdvihnite zostavu pevného disku von zo základne počítača.



1	zostava pevného disku	2	t'ahací jazýček
3	skrutka		

- Odskrutkujte štyri skrutky, ktoré upevňujú konzolu pevného disku k pevnému disku.
- Konzolu pevného disku zdvihnite preč od pevného disku.



1	skrutky (4)	2	pevný disk
3	konzola pevného disku		

Spätná inštalácia pevného disku

- Postupujte podľa pokynov v časti [Skôr než začnete](#).
- Nový pevný disk vyberte z obalu.
Pôvodný obal odložte pre uchovanie alebo odoslanie pevného disku.
- Uložte pevný disk do konzoly pevného disku.
- Zaskrutkujte späť štyri skrutky, ktoré zaisťujú konzolu pevného disku k pevnému disku.
- Zostavu pevného disku umiestnite do základne počítača.
- Pomocou t'ahacieho jazýčka zasuňte zostavu pevného disku do konektora na systémovej doske.
- Namontujte späť skrutku, ktorou je zostava pevného disku pripevnená k systémovej doske.
- Namontujte späť klávesnicu (pozri [Spätná montáž klávesnice](#)).
- Vložte späť batériu (pozri [Spätná inštalácia batérie](#)).

VAROVANIE: Skôr než zapnete počítač, zaskrutkujte späť všetky skrutky a overte, či vo vnútri počítača nezostali žiadne voľné skrutky. V opačnom prípade sa počítač môže poškodiť.

[Späť na obsah](#)

[Späť na obsah](#)

Stredný kryt

Servisná príručka pre Dell™ Inspiron™ 1018

- [Demontáž stredného krytu](#)
- [Spätná montáž stredného krytu](#)

⚠ VÝSTRAHA: Pred prácou vnútri počítača si prečítajte bezpečnostné pokyny, ktoré ste dostali s vaším počítačom. Ďalšie informácie o bezpečnosti a overených postupoch nájdete na stránke so zákonnými požiadavkami portálu www.dell.com na adrese www.dell.com/regulatory_compliance.

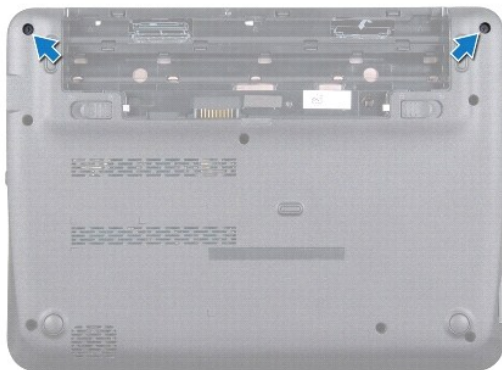
⚠ VAROVANIE: Uzemnite sa pomocou uzemňovacieho pásika na zápästí alebo opakovaným dotýkaním sa nenatretého kovového povrchu (ako napríklad konektora na vašom počítači), aby ste predišli elektrostatickému výboju.

⚠ VAROVANIE: Opravovať počítač môže len oprávnený servisný technik. Záruka sa nevzťahuje na poškodenie spôsobené servisom, ktorý nebol schválený spoločnosťou Dell™.

⚠ VAROVANIE: Aby ste predišli poškodeniu systémovej dosky, vyberte hlavnú batériu (pozri [Odpojenie batérie](#)) predtým, než začnete pracovať vnútri počítača.

Demontáž stredného krytu

1. Postupujte podľa pokynov v časti [Skôr než začnete](#).
2. Vyberte batériu (pozri [Odpojenie batérie](#)).
3. Odstráňte dve skrutky, ktoré upevňujú stredný kryt k základni počítača.



4. Pomocou plastového páčidla jemne vypäčte stredný kryt a odstráňte ho zo základne počítača.
5. Vyberte stredný kryt z počítača.



1	stredný kryt	2	plastové páčidlo
---	--------------	---	------------------

Spätná montáž stredného krytu

1. Postupujte podľa pokynov v časti [Skôr než začnete](#).
2. Zarovnajte úchytky na strednom kryte s otvormi na základni počítača a zacvaknite stredný kryt na miesto.
3. Prevráťte počítač.
4. Namontujte späť dve skrutky, ktoré upevňujú stredný kryt k základni počítača.
5. Vložte späť batériu (pozri [Spätná inštalácia batérie](#)).

VAROVANIE: Skôr než zapnete počítač, zaskrutkujte späť všetky skrutky a overte, či vo vnútri počítača nezostali žiadne voľné skrutky. V opačnom prípade sa počítač môže poškodiť.

[Späť na obsah](#)

[Späť na obsah](#)

Vstupno-výstupná doska

Servisná príručka pre Dell™ Inspiron™ 1018

- [Demontáž vstupno-výstupnej dosky](#)
- [Spätná montáž vstupno-výstupnej dosky](#)

⚠ VÝSTRAHA: Pred prácou vnútri počítača si prečítajte bezpečnostné pokyny, ktoré ste dostali s vaším počítačom. Ďalšie informácie o bezpečnosti a overených postupoch nájdete na stránke so zákonnými požiadavkami portálu www.dell.com na adrese www.dell.com/regulatory_compliance.

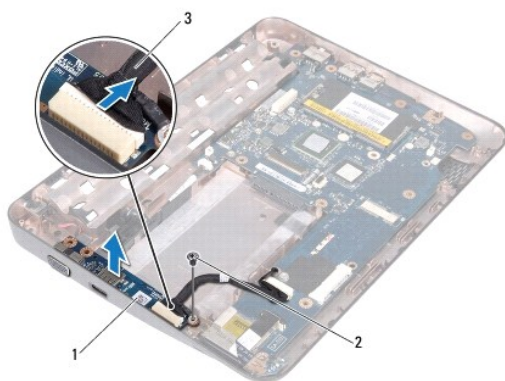
⚠ VAROVANIE: Uzemnite sa pomocou uzemňovacieho pásika na zápästí alebo opakovaným dotýkaním sa nenatretého kovového povrchu (ako napríklad konektora na vašom počítači), aby ste predišli elektrostatickému výboju.

⚠ VAROVANIE: Opravovať počítač môže len oprávnený servisný technik. Záruka sa nevzťahuje na poškodenie spôsobené servisom, ktorý nebol schválený spoločnosťou Dell™.

⚠ VAROVANIE: Aby ste predišli poškodeniu systémovej dosky, vyberte hlavnú batériu (pozri [Odpojenie batérie](#)) predtým, než začnete pracovať vnútri počítača.

Demontáž vstupno-výstupnej dosky

1. Postupujte podľa pokynov v časti [Skôr než začnete](#).
2. Vyberte batériu (pozri [Odpojenie batérie](#)).
3. Demontujte klávesnicu (pozri [Demontáž klávesnice](#)).
4. Demontujte jednotku pevného disku (postupujte podľa pokynov od [Krok 4](#) do [Krok 6](#) v časti [Demontáž pevného disku](#)).
5. Demontujte opierku dlaní (pozri [Demontáž zostavy opierky dlaní](#)).
6. Demontujte pamäťový modul (pozri časť [Demontáž pamäťového modulu](#)).
7. Demontujte stredný kryt (pozri [Demontáž stredného krytu](#)).
8. Demontujte zostavu displeja (pozri [Demontáž zostavy displeja](#)).
9. Demontujte podporné konzoly (pozri [Demontáž podporných konzol](#)).
10. Odpojte kábel vstupno-výstupnej dosky z konektora na vstupno-výstupnej doske.



1	vstupno-výstupná doska	2	uzemňovacia skrutka
---	------------------------	---	---------------------

11. Vyberte uzemňovacia skrutku, ktorá upevňuje vstupno-výstupnú dosku k základni počítača.
 12. Zdvihnite vstupno-výstupnú dosku a konektory na vstupno-výstupnej doske uvoľnite zo základne počítača.
-

Spätná montáž vstupno-výstupnej dosky

1. Postupujte podľa pokynov v časti [Skôr než začnete](#).
2. Zarovnajtie konektory na vstupno-výstupnej doske s otvormi na základni počítača.
3. Odpojte kábel vstupno-výstupnej dosky z konektora na vstupno-výstupnej doske.
4. Umiestnite uzemňovací kábel vstupno-výstupnej dosky nad otvor skrutky a dajte späť uzemňovacia skrutku.
5. Namontujte späť podporné konzoly (pozri [Spätná montáž podporných konzol](#)).
6. Namontujte späť zostavu displeja (pozri [Spätná montáž zostavy displeja](#)).
7. Namontujte späť stredný kryt (pozri [Spätná montáž stredného krytu](#)).
8. Namontujte späť pamäťový modul (pozri [Spätná montáž pamäťového modulu](#)).
9. Namontujte späť opierku dlaní (pozri [Spätná inštalácia zostavy opierky dlaní](#)).
10. Namontujte späť jednotku pevného disku (postupujte podľa pokynov od [Krok 5](#) do [Krok 7](#) v časti [Spätná inštalácia pevného disku](#)).
11. Namontujte späť klávesnicu (pozri [Spätná montáž klávesnice](#)).
12. Vložte späť batériu (pozri [Spätná inštalácia batérie](#)).

 **VAROVANIE:** Skôr než zapnete počítač, zaskrutkujte späť všetky skrutky a overte, či vo vnútri počítača nezostali žiadne voľné skrutky. V opačnom prípade sa počítač môže poškodiť.

[Späť na obsah](#)

[Späť na obsah](#)

Klávesnica

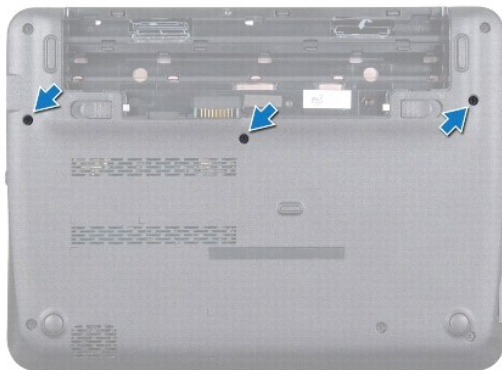
Servisná príručka pre Dell™ Inspiron™ 1018

- [Demontáž klávesnice](#)
- [Spätná montáž klávesnice](#)

- ⚠ **VÝSTRAHA:** Pred prácou vnútri počítača si prečítajte bezpečnostné pokyny, ktoré ste dostali s vaším počítačom. Ďalšie informácie o bezpečnosti a overených postupoch nájdete na stránke so zákonnými požiadavkami portálu www.dell.com na adrese www.dell.com/regulatory_compliance.
- ⚠ **VAROVANIE:** Uzemnite sa pomocou uzemňovacieho pásika na zápästí alebo opakovaným dotýkaním sa nenatretého kovového povrchu (ako napríklad konektora na vašom počítači), aby ste predišli elektrostatickému výboju.
- ⚠ **VAROVANIE:** Opravovať počítač môže len oprávnený servisný technik. Záruka sa nevzťahuje na poškodenie spôsobené servisom, ktorý nebol schválený spoločnosťou Dell™.
- ⚠ **VAROVANIE:** Aby ste predišli poškodeniu systémovej dosky, vyberte hlavnú batériu (pozri [Odpojenie batérie](#)) predtým, než začnete pracovať vnútri počítača.

Demontáž klávesnice

1. Postupujte podľa pokynov v časti [Skôr než začnete](#).
2. Vyberte batériu (pozri [Odpojenie batérie](#)).
3. Vyberte tri skrutky, ktoré upevňujú klávesnicu k základni počítača.



4. Prevráťte počítač a displej otvorte čo najviac.
5. Zasuňte medzi klávesnicu a opierku dlaní plastové páčidlo a páčením a nadvihnutím klávesnice ju vyberte z úchytok na opierke dlaní.
6. Opatrne nadvihnite klávesnicu a úchytky klávesnice vysuňte z otvorov na opierke dlaní.

- ⚠ **VAROVANIE:** Klobúčiky klávesov na klávesnici sú krehké, ľahko sa uvoľnia a ich výmena je časovo náročná. Počas odpájania a manipulácie s klávesnicou buďte opatrný.
- ⚠ **VAROVANIE:** Počas odpájania a manipulácie s klávesnicou buďte mimoriadne opatrný. Inak by mohlo dôjsť k poškriabaniu displeja.



1	jazyčky klávesnice (4)	2	opierka dlaní
3	klávesnica	4	plastové páčidlo

7. Prevráťte klávesnicu a položte ju na opierku dlaní.
8. Potlačte zarážky konektora hore a odpojte kábel klávesnice od konektora na systémovej doske.




1	kábel klávesnice	2	zarážky konektora (2)
3	konektor systémovej dosky		

9. Vyberte klávesnicu z opierky dlaní.

Spätná montáž klávesnice

1. Postupujte podľa pokynov v časti [Skôr než začnete](#).
2. Položte klávesnicu spodnou stranou nahor na opierku dlaní.
3. Zasuňte kábel klávesnice do konektora na systémovej doske a zatlačte zarážky konektora do konektora, aby sa zaistil kábel.

4. Zasuňte zarážky na klávesnici do otvorov na opierke dlaní a spustíte klávesnicu na miesto.
5. Jemným zatlačením okolo hrán klávesnice upevníte klávesnicu pod úchytky na opierke dlaní.
6. Počítač prevráťte a namontujte späť tri skrutky, ktoré držia klávesnicu na základni počítača.
7. Vložte späť batériu (pozri [Spätná inštalácia batérie](#)).

 **VAROVANIE:** Skôr než zapnete počítač, zaskrutkujte späť všetky skrutky a overte, či vo vnútri počítača nezostali žiadne voľné skrutky. V opačnom prípade sa počítač môže poškodiť.

[Späť na obsah](#)

[Späť na obsah](#)

Doska indikátorov stavu

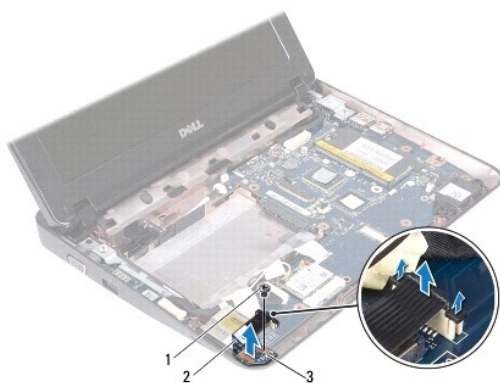
Servisná príručka pre Dell™ Inspiron™ 1018

- [Demontáž dosky indikátorov stavu](#)
- [Spätná montáž dosky indikátorov stavu](#)

- ⚠ VÝSTRAHA:** Pred prácou vnútri počítača si prečítajte bezpečnostné pokyny, ktoré ste dostali s vaším počítačom. Ďalšie informácie o bezpečnosti a overených postupoch nájdete na stránke so zákonnými požiadavkami portálu www.dell.com na adrese www.dell.com/regulatory_compliance.
- ⚠ VAROVANIE:** Uzemnite sa pomocou uzemňovacieho pásika na zápästí alebo opakovaným dotýkaním sa nenatretého kovového povrchu (ako napríklad konektora na vašom počítači), aby ste predišli elektrostatickému výboju.
- ⚠ VAROVANIE:** Opravovať počítač môže len oprávnený servisný technik. Záruka sa nevzťahuje na poškodenie spôsobené servisom, ktorý nebol schválený spoločnosťou Dell™.
- ⚠ VAROVANIE:** Aby ste predišli poškodeniu systémovej dosky, vyberte hlavnú batériu (pozri [Odpojenie batérie](#)) predtým, než začnete pracovať vnútri počítača.

Demontáž dosky indikátorov stavu


1. Postupujte podľa pokynov v časti [Skôr než začnete](#).
2. Vyberte batériu (pozri [Odpojenie batérie](#)).
3. Demontujte klávesnicu (pozri [Demontáž klávesnice](#)).
4. Demontujte jednotku pevného disku (postupujte podľa pokynov od [Krok 4](#) do [Krok 6](#) v časti [Demontáž pevného disku](#)).
5. Demontujte opierku dlaní (pozri [Demontáž zostavy opierky dlaní](#)).
6. Demontujte pamäťový modul (pozri časť [Demontáž pamäťového modulu](#)).
7. Potlačte záračku konektora hore a odpojte kábel dosky indikátorov stavu od konektora na systémovej doske.
8. Vyberte skrutku, ktorá upevňuje dosku indikátorov stavu k základni počítača.
9. Dosku indikátorov stavu zdvihnite zo základne počítača.



1	skrutka	2	kábel dosky indikátorov stavu
3	doska indikátorov stavu		

Spätná montáž dosky indikátorov stavu

1. Postupujte podľa pokynov v časti [Skôr než začnete](#).
2. Umiestnite dosku indikátorov stavu do základne počítača.
3. Namontujte späť skrutku, ktorá upevňuje dosku indikátorov stavu k základni počítača.
4. Zasuňte kábel dosky indikátorov stavu do konektora na systémovej doske a zatlačte zarážku konektora nadol, aby sa zaistil kábel.
5. Namontujte späť pamäťový modul (pozri [Spätná montáž pamäťového modulu](#)).
6. Namontujte späť opierku dlaní (pozri [Spätná inštalácia zostavy opierky dlaní](#)).
7. Namontujte späť jednotku pevného disku (postupujte podľa pokynov od [Krok 5](#) do [Krok 7](#) v časti [Spätná inštalácia pevného disku](#)).
8. Namontujte späť klávesnicu (pozri [Spätná montáž klávesnice](#)).
9. Vložte späť batériu (pozri [Spätná inštalácia batérie](#)).

 **VAROVANIE:** Skôr než zapnete počítač, zaskrutkujte späť všetky skrutky a overte, či vo vnútri počítača nezostali žiadne voľné skrutky. V opačnom prípade sa počítač môže poškodiť.

[Späť na obsah](#)

[Späť na obsah](#)

Pamät'ový modul

Servisná príručka pre Dell™ Inspiron™ 1018

- [Demontáž pamät'ového modulu](#)
- [Spätná montáž pamät'ového modulu](#)

⚠ VÝSTRAHA: Pred prácou vnútri počítača si prečítajte bezpečnostné pokyny, ktoré ste dostali s vaším počítačom. Ďalšie informácie o bezpečnosti a overených postupoch nájdete na stránke so zákonnými požiadavkami portálu www.dell.com na adrese www.dell.com/regulatory_compliance.

⚠ VAROVANIE: Uzemnite sa pomocou uzemňovacieho pásika na zápästí alebo opakovaným dotýkaním sa nenatretého kovového povrchu (ako napríklad konektora na vašom počítači), aby ste predišli elektrostatickému výboju.

⚠ VAROVANIE: Opravovať počítač môže len oprávnený servisný technik. Záruka sa nevzťahuje na poškodenie spôsobené servisom, ktorý nebol schválený spoločnosťou Dell™.

⚠ VAROVANIE: Aby ste predišli poškodeniu systémovej dosky, vyberte hlavnú batériu (pozri [Odpojenie batérie](#)) predtým, než začnete pracovať vnútri počítača.

Pamät' počítača môžete zväčšiť inštaláciou pamät'ových modulov na systémovú dosku. Pozrite si časť "Špecifikácie" v príručke *Setup Guide* (Príručka k nastaveniu), ktorá bola dodaná s vaším počítačom alebo na stránke support.dell.com/manuals, kde nájdete informácie o type pamäte podporovanej počítačom.

📌 POZNÁMKA: Na pamät'ové moduly zakúpené od spoločnosti Dell sa vzťahuje záruka pokrývajúca váš počítač.

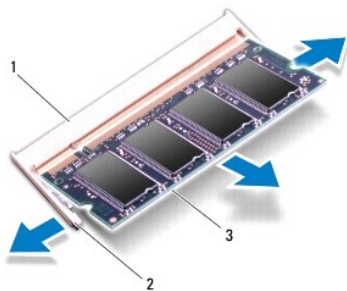
Váš počítač disponuje jednou zásuvkou SODIMM prístupnou používateľovi.

Demontáž pamät'ového modulu

1. Postupujte podľa pokynov v časti [Skôr než začnete](#).
2. Vyberte batériu (pozri [Odpojenie batérie](#)).
3. Demontujte klávesnicu (pozri [Demontáž klávesnice](#)).
4. Demontujte jednotku pevného disku (postupujte podľa pokynov od [Krok 4](#) do [Krok 6](#) v časti [Demontáž pevného disku](#)).
5. Demontujte opierku dlaní (pozri [Demontáž zostavy opierky dlaní](#)).

⚠ VAROVANIE: Zabráňte poškodeniu konektora pamät'ového modulu tým, že nebudete používať žiadne nástroje na rozťahnutie zaist'ovacích svoriek pamät'ového modulu.

6. Na každom konci zásuvky pamät'ového modulu prstami opatrne rozťahnite zaist'ovacie svorky, kým sa pamät'ový modul nevysunie.



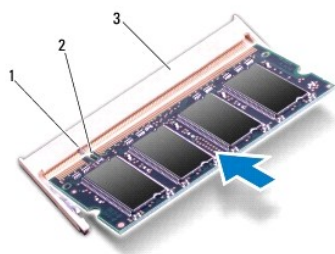
1	konektor pamäťového modulu	2	poistné svorky (2)
3	pamäťový modul		

7. Odpojte pamäťový modul od konektora pamäťového modulu.

Spätná montáž pamäťového modulu

1. Postupujte podľa pokynov v časti [Skôr než začnete](#).
2. Zarovnajte drážku na pamäťovom module so západkou na konektore pamäťového modulu.
3. Zasuňte pamäťový modul pod uhlom 45 stupňov do otvoru a potom ho tlačte smerom nadol, kým nezapadne na miesto. Ak nepočujete kliknutie, odpojte pamäťový modul a znova ho nainštalujte.

 **POZNÁMKA:** Ak pamäťový modul nie je správne nainštalovaný, môže sa stať, že sa nezavedie systém počítača.



1	úchytka	2	zárez
3	konektor pamäťového modulu		

4. Namontujte späť opierku dlaní (pozri [Spätná inštalácia zostavy opierky dlaní](#)).
5. Namontujte späť jednotku pevného disku (postupujte podľa pokynov od [Krok 5](#) do [Krok 7](#) v časti [Spätná inštalácia pevného disku](#)).
6. Namontujte späť klávesnicu (pozri [Spätná montáž klávesnice](#)).
7. Vložte späť batériu (pozri [Spätná inštalácia batérie](#)).
8. Pripojte sieťový adaptér do počítača a elektrickej zásuvky.
9. Zapnite počítač.

Počas zavádzania počítač rozpozná prídavnú pamäť a automaticky aktualizuje informácie o konfigurácii systému.

Postup pri potvrdzovaní veľkosti pamäti nainštalovanej v počítači:

Kliknite na **Start** (Štart)  → **Control Panel** (Ovládací panel) → **System and Security** (Systém a zabezpečenie) → **System** (Systém).

 **VAROVANIE:** **Skôr než zapnete počítač, zaskrutkujte späť všetky skrutky a overte, či vo vnútri počítača nezostali žiadne voľné skrutky. V opačnom prípade sa počítač môže poškodiť.**

[Späť na obsah](#)

[Späť na obsah](#)

Bezdrôtová karta Mini-Card

Servisná príručka pre Dell™ Inspiron™ 1018

- [Vybratie modulu Mini-Card](#)
- [Výmena modulu Mini-Card](#)

⚠ VÝSTRAHA: Pred prácou vnútri počítača si prečítajte bezpečnostné pokyny, ktoré ste dostali s vaším počítačom. Ďalšie informácie o bezpečnosti a overených postupoch nájdete na stránke so zákonnými požiadavkami portálu www.dell.com na adrese www.dell.com/regulatory_compliance.

⚠ VAROVANIE: Uzemnite sa pomocou uzemňovacieho pásika na zápästí alebo opakovaným dotýkaním sa nenatretého kovového povrchu (ako napríklad konektora na vašom počítači), aby ste predišli elektrostatickému výboju.

⚠ VAROVANIE: Opravovať počítač môže len oprávnený servisný technik. Záruka sa nevzťahuje na poškodenie spôsobené servisom, ktorý nebol schválený spoločnosťou Dell™.

⚠ VAROVANIE: Aby ste predišli poškodeniu systémovej dosky, vyberte hlavnú batériu (pozri [Odpojenie batérie](#)) predtým, než začnete pracovať vnútri počítača.

🔍 POZNÁMKA: Spoločnosť Dell neručí za kompatibilitu, ani neposkytuje podporu pre karty Mini-Card získané z iných zdrojov ako od spoločnosti Dell.

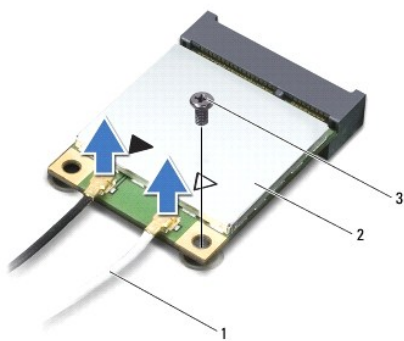
Ak ste si s počítačom objednali bezdrôtovú kartu Mini-Card, táto je už nainštalovaná.

Váš počítač obsahuje jednu polovičnú zásuvku na kartu Mini-Card, ktorá poskytuje podporu pre WLAN.

🔍 POZNÁMKA: V závislosti od konfigurácie počítača pri jeho predaji môže ale nemusí byť v zásuvke kariet Mini-Card už táto karta nainštalovaná.

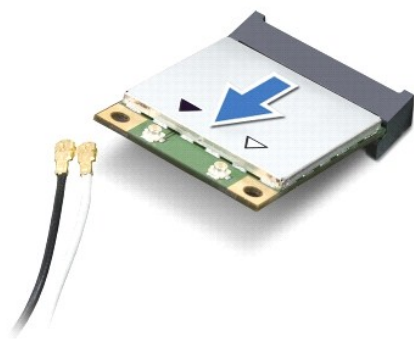
Vybratie modulu Mini-Card

1. Postupujte podľa pokynov v časti [Skôr než začnete](#).
2. Vyberte batériu (pozri [Odpojenie batérie](#)).
3. Demontujte klávesnicu (pozri [Demontáž klávesnice](#)).
4. Demontujte jednotku pevného disku (postupujte podľa pokynov od [Krok 4](#) do [Krok 6](#) v časti [Demontáž pevného disku](#)).
5. Demontujte opierku dlaní (pozri [Demontáž zostavy opierky dlaní](#)).
6. Odpojte anténne káble z karty Mini-Card.



1	anténne káble (2)	2	karta Mini-Card
3	skrutka		

7. Odstráňte skrutku, ktorá upevňuje kartu Mini-Card k systémovej doske.
8. Vytiahnite kartu Mini-Card z konektora na systémovej doske.



VAROVANIE: Keď karta Mini-Card nie je v počítači, vložte ju do ochranného antistatického obalu. Pre ďalšie informácie si pozrite časť "Protecting Against Electrostatic Discharge" [Ochrana pred elektrostatickým výbojom] v bezpečnostných informáciách, ktoré boli dodané s počítačom.

Spätná montáž modulu Mini-Card

1. Postupujte podľa pokynov v časti [Skôr než začnete](#).
2. Vyberte novú kartu Mini-Card z jej obalu.

VAROVANIE: Pri zasúvaní karty na miesto použite pevný a rovnomerný tlak. Ak použijete nadmernú silu, môžete poškodiť konektor.

VAROVANIE: Konektory sú označené, aby sa zabezpečila správna inštalácia. Ak pocítite odpor, overte konektory na karte a na systémovej doske a kartu opäť dorovnajzte.

3. Konektor karty Mini-Card vložte pod 45-stupňovým uhlom do konektora systémovej dosky.
4. Zatláčajte druhý koniec karty Mini-Card do zásuvky na systémovej doske a namontujte skrutku, ktorá upevňuje kartu k systémovej doske.
5. Pripojte príslušné anténne káble ku karte Mini-Card, ktorú inštalujete. V nasledujúcej tabuľke nájdete farebnú schému anténnych káblov pre každú kartu Mini-Card podporovanú vašim počítačom.

Konektory na karte Mini-Card	Farebná schéma anténnych káblov
WLAN (2 anténne káble)	
Hlavná WLAN (biely trojuholník)	biely
Doplňková WLAN (čierny trojuholník)	čierny

6. Namontujte späť opierku dlaní (pozri [Spätná inštalácia zostavy opierky dlaní](#)).
7. Namontujte späť jednotku pevného disku (postupujte podľa pokynov od [Krok 5](#) do [Krok 7](#) v časti [Spätná inštalácia pevného disku](#)).
8. Namontujte späť klávesnicu (pozri [Spätná montáž klávesnice](#)).
9. Vložte späť batériu (pozri [Spätná inštalácia batérie](#)).

VAROVANIE: Skôr než zapnete počítač, zaskrutkujte späť všetky skrutky a overte, či vo vnútri počítača nezostali žiadne voľné skrutky. V opačnom prípade sa počítač môže poškodiť.

10. Podľa potreby nainštalujte do počítača ovládače a pomocné programy.

POZNÁMKA: Ak chcete nainštalovať komunikačnú kartu z iného zdroja ako Dell, musíte nainštalovať aj vhodné ovládače a pomocné programy.

[Späť na obsah](#)

[Späť na obsah](#)

Zostava opierky dlaní

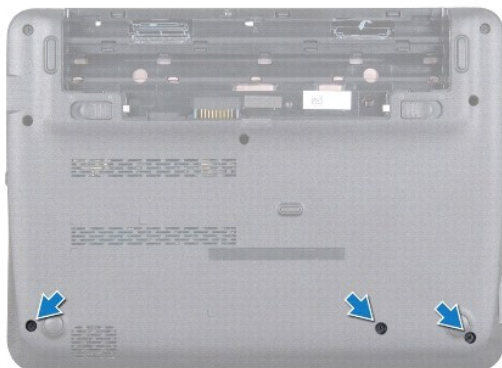
Servisná príručka pre Dell™ Inspiron™ 1018

- [Demontáž zostavy opierky dlaní](#)
- [Spätná inštalácia zostavy opierky dlaní](#)

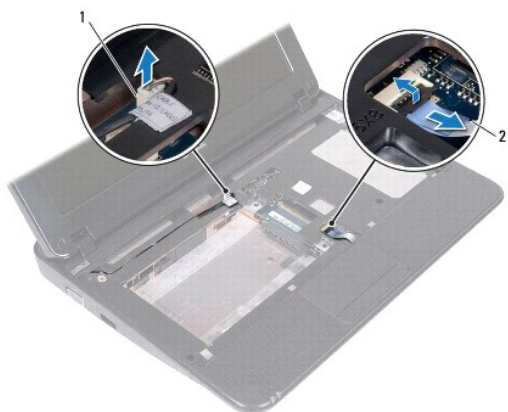
- ⚠ **VÝSTRAHA:** Pred prácou vnútri počítača si prečítajte bezpečnostné pokyny, ktoré ste dostali s vaším počítačom. Ďalšie informácie o bezpečnosti a overených postupoch nájdete na stránke so zákonnými požiadavkami portálu www.dell.com na adrese www.dell.com/regulatory_compliance.
- ⚠ **VAROVANIE:** Uzemnite sa pomocou uzemňovacieho pásika na zápästí alebo opakovaným dotýkaním sa nenatretého kovového povrchu (ako napríklad konektora na vašom počítači), aby ste predišli elektrostatickému výboju.
- ⚠ **VAROVANIE:** Opravovať počítač môže len oprávnený servisný technik. Záruka sa nevzťahuje na poškodenie spôsobené servisom, ktorý nebol schválený spoločnosťou Dell™.
- ⚠ **VAROVANIE:** Aby ste predišli poškodeniu systémovej dosky, vyberte hlavnú batériu (pozri [Odpojenie batérie](#)) predtým, než začnete pracovať vnútri počítača.

Demontáž zostavy opierky dlaní

1. Postupujte podľa pokynov v časti [Skôr než začnete](#).
2. Vyberte batériu (pozri [Odpojenie batérie](#)).
3. Odskrutkujte štyri skrutky, ktorými je zostava opierky dlaní pripevnená k základni počítača.



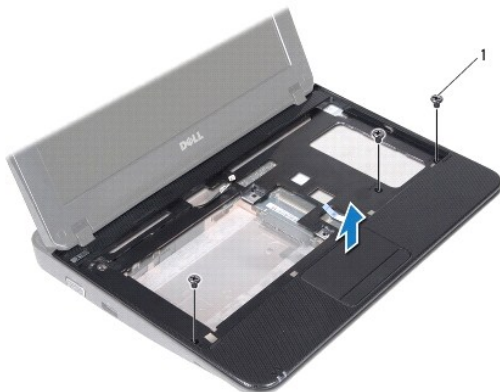
4. Demontujte klávesnicu (pozri [Demontáž klávesnice](#)).
5. Demontujte jednotku pevného disku (postupujte podľa pokynov od [Krok 4](#) do [Krok 6](#) v časti [Demontáž pevného disku](#)).
6. Odpojte kábel hlavného vypínača od konektora na systémovej doske.
- ⚠ **VAROVANIE:** Potiahnite t'ahací jazýček na kábli, aby ste predišli poškodeniu konektorov pri odpájaní kábla.
7. Zdvihnute západku konektora a následne potiahnutím t'ahacieho jazýčka odpojte kábel dotykového panelu z konektora na systémovej doske.
8. Odskrutkujte štyri skrutky, ktorými je zostava opierky dlaní pripevnená k základni počítača.



1 konektor kábla dosky s tlačidlom napájania	2 kábel dotykového panelu
--	---------------------------

⚠ **VAROVANIE:** Zostavu opierky dlaní opatrne oddelíte od základne počítača, aby sa opierka nepoškodila.

9. Pomocou končekov prstov jemne zdvihnite zostavu opierky dlaní zo základne počítača.
10. Zostavu opierky dlaní vyberte zo základne počítača.



1 skrutky (3)

Spätná inštalácia zostavy opierky dlaní

1. Postupujte podľa pokynov v časti [Skôr než začnete](#).
2. Zarovnajte zostavu opierky dlaní so základňou počítača a zostavu opierky opatrne zacvaknite na miesto.
3. Zasuňte kábel dotykového panela do konektora na systémovej doske a zatlačením na západku konektora upevnite kábel dotykového panela.
4. Odpojte kábel hlavného vypínača od konektora na systémovej doske.

5. Odskrutkujte štyri skrutky, ktorými je zostava opierky dlaní pripevnená k základni počítača.
6. Namontujte späť jednotku pevného disku (postupujte podľa pokynov od [Krok 5](#) do [Krok 7](#) v časti [Spätná inštalácia pevného disku](#)).
7. Namontujte späť klávesnicu (pozri [Spätná montáž klávesnice](#)).
8. Odskrutkujte štyri skrutky, ktorými je zostava opierky dlaní pripevnená k základni počítača.
9. Vložte späť batériu (pozri [Spätná inštalácia batérie](#)).

⚠ VAROVANIE: Skôr než zapnete počítač, zaskrutkujte späť všetky skrutky a overte, či vo vnútri počítača nezostali žiadne voľné skrutky. V opačnom prípade sa počítač môže poškodiť.

[Späť na obsah](#)

[Späť na obsah](#)

Doska s tlačidlom napájania

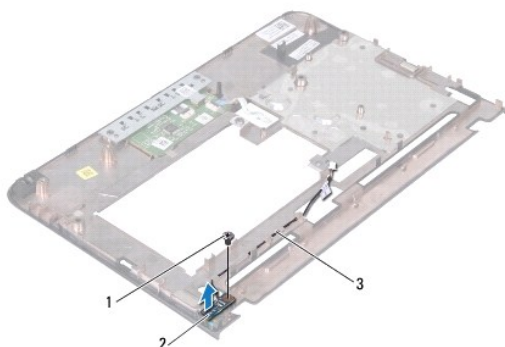
Servisná príručka pre Dell™ Inspiron™ 1018

- [Demontáž dosky s tlačidlom napájania](#)
- [Vrátenie dosky s tlačidlom napájania](#)

- ⚠ VÝSTRAHA:** Pred prácou vnútri počítača si prečítajte bezpečnostné pokyny, ktoré ste dostali s vaším počítačom. Ďalšie informácie o bezpečnosti a overených postupoch nájdete na stránke so zákonnými požiadavkami portálu www.dell.com na adrese www.dell.com/regulatory_compliance.
- ⚠ VAROVANIE:** Uzemnite sa pomocou uzemňovacieho pásika na zápästí alebo opakovaným dotýkaním sa nenatretého kovového povrchu (ako napríklad konektora na vašom počítači), aby ste predišli elektrostatickému výboju.
- ⚠ VAROVANIE:** Opravovať počítač môže len oprávnený servisný technik. Záruka sa nevzťahuje na poškodenie spôsobené servisom, ktorý nebol schválený spoločnosťou Dell™.
- ⚠ VAROVANIE:** Aby ste predišli poškodeniu systémovej dosky, vyberte hlavnú batériu (pozri [Odpojenie batérie](#)) predtým, než začnete pracovať vnútri počítača.

Demontáž dosky s tlačidlom napájania


1. Postupujte podľa pokynov v časti [Skôr než začnete](#).
2. Vyberte batériu (pozri [Odpojenie batérie](#)).
3. Demontujte klávesnicu (pozri [Demontáž klávesnice](#)).
4. Demontujte opierku dlaní (pozri [Demontáž zostavy opierky dlaní](#)).
5. Obráťte zostavu opierky dlaní.
6. Poznačte si smerovanie kábla dosky hlavného vypínača a vyberte kábel z úchytky na vedenie kábla na zostave opierky dlaní.
7. Odstráňte skrutku, ktorá upevňuje dosku s tlačidlom napájania k zostave opierky dlaní.
8. Dosku s hlavným vypínačom vyberte von zo zostavy opierky dlaní.



1	skrutka	2	doska s tlačidlom napájania
3	kábel dosky s tlačidlom napájania		

Spätná montáž dosky s tlačidlom napájania

1. Postupujte podľa pokynov v časti [Skôr než začnete](#).
2. Dosku hlavného vypínača umiestnite na zostavu opierky dlaní a namontujte skrutku, ktorá zaistí uje dosku hlavného vypínača na zostave opierky dlaní.
3. Kábel dosky hlavného vypínača nasmerujte cez úchytku na vedenie kábla na zostave opierky dlaní.
4. Namontujte späť opierku dlaní (pozri [Spätná inštalácia zostavy opierky dlaní](#)).
5. Namontujte späť klávesnicu (pozri [Spätná montáž klávesnice](#)).
6. Vložte späť batériu (pozri [Spätná inštalácia batérie](#)).

 **VAROVANIE:** Skôr než zapnete počítač, zaskrutkujte späť všetky skrutky a overte, či vo vnútri počítača nezostali žiadne voľné skrutky. V opačnom prípade sa počítač môže poškodiť.

[Späť na obsah](#)

[Späť na obsah](#)

Reproduktor

Servisná príručka pre Dell™ Inspiron™ 1018

- [Demontáž reproduktora](#)
- [Spätná inštalácia reproduktora](#)

⚠ VÝSTRAHA: Pred prácou vnútri počítača si prečítajte bezpečnostné pokyny, ktoré ste dostali s vaším počítačom. Ďalšie informácie o bezpečnosti a overených postupoch nájdete na stránke so zákonnými požiadavkami portálu www.dell.com na adrese www.dell.com/regulatory_compliance.

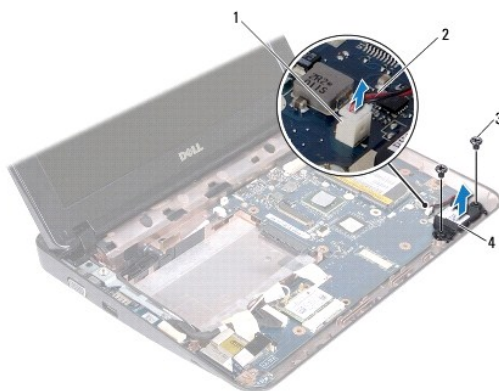
⚠ VAROVANIE: Uzemnite sa pomocou uzemňovacieho pásika na zápästí alebo opakovaným dotýkaním sa nenatretého kovového povrchu (ako napríklad konektora na vašom počítači), aby ste predišli elektrostatickému výboju.

⚠ VAROVANIE: Opravovať počítač môže len oprávnený servisný technik. Záruka sa nevzťahuje na poškodenie spôsobené servisom, ktorý nebol schválený spoločnosťou Dell™.

⚠ VAROVANIE: Aby ste predišli poškodeniu systémovej dosky, vyberte hlavnú batériu (pozri [Odpojenie batérie](#)) predtým, než začnete pracovať vnútri počítača.

Demontáž reproduktora


1. Postupujte podľa pokynov v časti [Skôr než začnete](#).
2. Vyberte batériu (pozri [Odpojenie batérie](#)).
3. Demontujte klávesnicu (pozri [Demontáž klávesnice](#)).
4. Demontujte jednotku pevného disku (postupujte podľa pokynov od [Krok 4](#) do [Krok 6](#) v časti [Demontáž pevného disku](#)).
5. Demontujte opierku dlaní (pozri [Demontáž zostavy opierky dlaní](#)).
6. Demontujte pamäťový modul (pozri časť [Demontáž pamäťového modulu](#)).
7. Odpojte kábel reproduktora od konektora na systémovej doske.
8. Vyberte dve skrutky, ktoré upevňujú reproduktor k základni počítača.
9. Demontujte reproduktor a kábel zo základne počítača.



1	konektor kábla reproduktora	2	kábel reproduktora
3	skrutky (2)	4	reproduktor

Spätná inštalácia reproduktora

1. Postupujte podľa pokynov v časti [Skôr než začnete](#).
2. Umiestnite reproduktor na základňu počítača a pripojte kábel reproduktora ku konektoru na systémovej doske.
3. Namontujte späť dve skrutky, ktoré upevňujú reproduktor k základni počítača.
4. Namontujte späť pamäťový modul (pozri [Spätná montáž pamäťového modulu](#)).
5. Namontujte späť opierku dlaní (pozri [Spätná inštalácia zostavy opierky dlaní](#)).
6. Znovu namontujte jednotku pevného disku (postupujte podľa pokynov od [Krok 5](#) do [Krok 7](#) v časti [Spätná inštalácia pevného disku](#)).
7. Namontujte späť klávesnicu (pozri [Spätná montáž klávesnice](#)).
8. Vložte späť batériu (pozri [Spätná inštalácia batérie](#)).

 **VAROVANIE:** Skôr než zapnete počítač, zaskrutkujte späť všetky skrutky a overte, či vo vnútri počítača nezostali žiadne voľné skrutky. V opačnom prípade sa počítač môže poškodiť.

[Späť na obsah](#)

[Späť na obsah](#)

Podporné konzoly

Servisná príručka pre Dell™ Inspiron™ 1018

- [Demontáž podporných konzol](#)
- [Spätná montáž podporných konzol](#)

⚠ VÝSTRAHA: Pred prácou vnútri počítača si prečítajte bezpečnostné pokyny, ktoré ste dostali s vaším počítačom. Ďalšie informácie o bezpečnosti a overených postupoch nájdete na stránke so zákonnými požiadavkami portálu www.dell.com na adrese www.dell.com/regulatory_compliance.

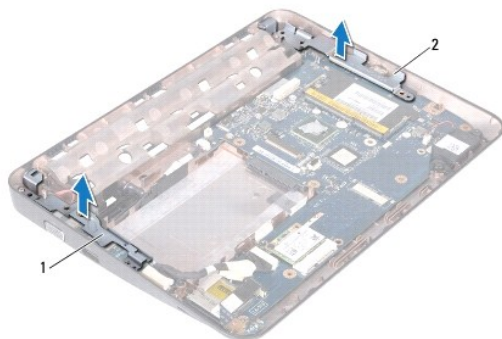
⚠ VAROVANIE: Uzemnite sa pomocou uzemňovacieho pásika na zápästí alebo opakovaným dotýkaním sa nenatretého kovového povrchu (ako napríklad konektora na vašom počítači), aby ste predišli elektrostatickému výboju.

⚠ VAROVANIE: Opravovať počítač môže len oprávnený servisný technik. Záruka sa nevzťahuje na poškodenie spôsobené servisom, ktorý nebol schválený spoločnosťou Dell™.

⚠ VAROVANIE: Aby ste predišli poškodeniu systémovej dosky, vyberte hlavnú batériu (pozri [Odpojenie batérie](#)) predtým, než začnete pracovať vnútri počítača.

Demontáž podporných konzol


1. Postupujte podľa pokynov v časti [Skôr než začnete](#).
2. Vyberte batériu (pozri [Odpojenie batérie](#)).
3. Demontujte klávesnicu (pozri [Demontáž klávesnice](#)).
4. Demontujte jednotku pevného disku (postupujte podľa pokynov od [Krok 4](#) do [Krok 6](#) v časti [Demontáž pevného disku](#)).
5. Demontujte opierku dlaní (pozri [Demontáž zostavy opierky dlaní](#)).
6. Demontujte pamäťový modul (pozri časť [Demontáž pamäťového modulu](#)).
7. Demontujte stredný kryt (pozri [Demontáž stredného krytu](#)).
8. Demontujte zostavu displeja (pozri [Demontáž zostavy displeja](#)).
9. Zdvihnite pravú a ľavú podpornú konzolu zo základne počítača.



1	ľavá podporná konzola	2	pravá podporná konzola
---	-----------------------	---	------------------------

Spätná montáž podporných konzol

1. Postupujte podľa pokynov v časti [Skôr než začnete](#).
2. Pomocou stĺpika na zarovnanie umiestnite ľavú a pravú podpornú konzolu na základňu počítača.
3. Namontujte späť zostavu displeja (pozri [Spätná montáž zostavy displeja](#)).
4. Namontujte späť stredný kryt (pozri [Spätná montáž stredného krytu](#)).
5. Namontujte späť pamäťový modul (pozri [Spätná montáž pamäťového modulu](#)).
6. Namontujte späť opierku dlaní (pozri [Spätná inštalácia zostavy opierky dlaní](#)).
7. Namontujte späť jednotku pevného disku (postupujte podľa pokynov od [Krok 5](#) do [Krok 7](#) v časti [Spätná inštalácia pevného disku](#)).
8. Namontujte späť klávesnicu (pozri [Spätná montáž klávesnice](#)).
9. Vložte späť batériu (pozri [Spätná inštalácia batérie](#)).

 **VAROVANIE:** Skôr než zapnete počítač, zaskrutkujte späť všetky skrutky a overte, či vo vnútri počítača nezostali žiadne voľné skrutky. V opačnom prípade sa počítač môže poškodiť.

[Späť na obsah](#)

[Späť na obsah](#)

Systemová doska

Servisná príručka pre Dell™ Inspiron™ 1018

- [Demontáž systémovej dosky](#)
- [Spätná montáž systémovej dosky](#)
- [Zadanie servisného štítku do nastavenia BIOS](#)

⚠ VÝSTRAHA: Pred prácou vnútri počítača si prečítajte bezpečnostné pokyny, ktoré ste dostali s vaším počítačom. Ďalšie informácie o bezpečnosti a overených postupoch nájdete na stránke so zákonnými požiadavkami portálu www.dell.com na adrese www.dell.com/regulatory_compliance.

⚠ VAROVANIE: Uzemnite sa pomocou uzemňovacieho pásika na zápästí alebo opakovaným dotýkaním sa nenatretého kovového povrchu (ako napríklad konektora na vašom počítači), aby ste predišli elektrostatickému výboju.

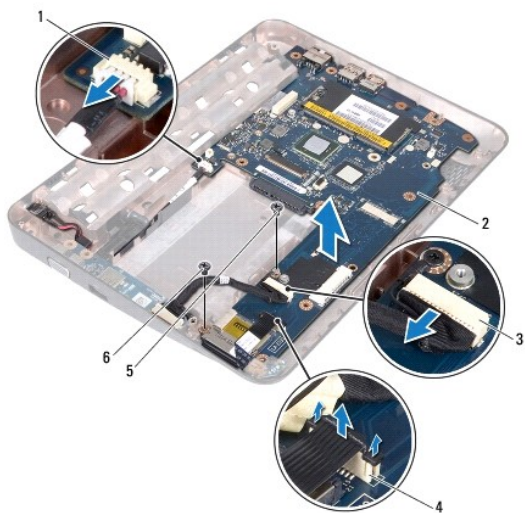
⚠ VAROVANIE: Opravovať počítač môže len oprávnený servisný technik. Záruka sa nevztahuje na poškodenie spôsobené servisom, ktorý nebol schválený spoločnosťou Dell™.

⚠ VAROVANIE: Aby ste predišli poškodeniu systémovej dosky, vyberte hlavnú batériu (pozri [Odpojenie batérie](#)) predtým, než začnete pracovať vnútri počítača.

⚠ VAROVANIE: Komponenty a karty uchopte za hrany, aby ste sa nedotkli kolíkov a kontaktov.

Demontáž systémovej dosky

1. Postupujte podľa pokynov v časti [Skôr než začnete](#).
2. Odstráňte všetky nainštalované karty alebo záslepky zo zásuvky čítačky mediálnych kariet.
3. Vyberte batériu (pozri [Odpojenie batérie](#)).
4. Demontujte klávesnicu (pozri [Demontáž klávesnice](#)).
5. Demontujte jednotku pevného disku (postupujte podľa pokynov od [Krok 4](#) do [Krok 6](#) v časti [Demontáž pevného disku](#)).
6. Demontujte opierku dlaní (pozri [Demontáž zostavy opierky dlaní](#)).
7. Demontujte pamäťový modul (pozri časť [Demontáž pamäťového modulu](#)).
8. Demontujte kartu Mini-Card (pozri [Vybratie modulu Mini-Card](#)).
9. Demontujte stredný kryt (pozri [Demontáž stredného krytu](#)).
10. Demontujte zostavu displeja (pozri [Demontáž zostavy displeja](#)).
11. Demontujte podporné konzoly (pozri [Demontáž podporných konzol](#)).
12. Odpojte kábel konektora siet'ového adaptéra, kábel dosky stavových indikátorov a kábel vstupno-výstupnej dosky zo svojich konektorov na systémovej doske.
13. Demontujte uzemňovaciu skrutku, ktorá zaist'uje kábel vstupno-výstupnej dosky na systémovej doske.




1 konektor kábla napájacieho adaptéra	2 systémová karta
3 konektor kábla vstupno-výstupnej dosky	4 konektor kábla dosky indikátorov stavu
5 uzemňovacia skrutka kábla vstupno-výstupnej dosky	6 skrutka

14. Demontujte reproduktor (pozri [Odnímanie reproduktora](#)).
15. Odstráňte skrutku, ktorá upevňuje systémovú dosku k základni počítača.
16. Opatrne uvoľnite konektory na systémovej doske zo zásuviek v základni počítača a vyberte systémovú dosku zo základne počítača.


Spätná montáž systémovej dosky

1. Postupujte podľa pokynov v časti [Skôr než začnete](#).
2. Konektory na systémovej doske zrovnajte so zásuvkami na základni počítača a umiestnite ju do základne počítača.
3. Odstráňte skrutku, ktorá upevňuje systémovú dosku k základni počítača.
4. Namontujte späť reproduktor (pozri [Spätná inštalácia reproduktora](#)).
5. Pripojte kábel konektora sieťového adaptéra, kábel dosky indikátorov stavu a kábel vstupno-výstupnej dosky k ich konektorom na systémovej doske.
6. Namontujte späť uzemňovaciu skrutku, ktorá zaisťuje kábel vstupno-výstupnej dosky na systémovej doske.
7. Namontujte späť podporné konzoly (pozri [Spätná montáž podporných konzol](#)).
8. Namontujte späť zostavu displeja (pozri [Spätná montáž zostavy displeja](#)).
9. Namontujte späť stredný kryt (pozri [Spätná montáž stredného krytu](#)).
10. Namontujte späť kartu Mini-Card (pozri [Výmena modulu Mini-Card](#)).
11. Namontujte späť pamäťový modul (pozri [Spätná montáž pamäťového modulu](#)).
12. Namontujte späť opierku dlaní (pozri [Spätná inštalácia zostavy opierky dlaní](#)).

13. Namontujte späť jednotku pevného disku (postupujte podľa pokynov od [Krok 5](#) do [Krok 7](#) v časti [Spätná inštalácia pevného disku](#)).
14. Namontujte späť klávesnicu (pozri [Spätná montáž klávesnice](#)).
15. Vložte späť batériu (pozri [Spätná inštalácia batérie](#)).
16. Vložte späť akúkoľvek kartu, ktorú ste vytiahli zo zásuvky čítačky mediálnych kariet.

 **VAROVANIE:** Skôr než zapnete počítač, zaskrutkujte späť všetky skrutky a overte, či vo vnútri počítača nezostali žiadne voľné skrutky. V opačnom prípade sa počítač môže poškodiť.

17. Zapnite počítač.

 **POZNÁMKA:** Po výmene systémovej dosky zadajte údaje servisného štítku do nastavenia BIOS náhradnej systémovej dosky.

18. Zadajte servisný štítok (pozri [Zadanie servisného štítku do nastavenia BIOS](#)).


Zadanie servisného štítku do nastavenia BIOS.

1. Presvedčte sa, či je sieťový adaptér pripojený a či je hlavná batéria správne nainštalovaná.
2. Zapnite počítač.
3. Stlačením klávesu <F2> počas režimu POST prejdite do programu pre nastavenie systému.
4. Prejdite na kartu zabezpečenia a zadajte servisný štítok do poľa **Set Service Tag** (Nastaviť servisný štítok).

[Späť na obsah](#)

[Späť na obsah](#)

Servisná príručka pre Dell™ Inspiron™ 1018

 **POZNÁMKA:** POZNÁMKA uvádza dôležité informácie, ktoré umožňujú lepšie využitie počítača.

 **VAROVANIE:** VAROVANIE uvádza možné poškodenie hardvéru alebo stratu údajov, ak sa nebudete riadiť pokynmi.

 **VÝSTRAHA:** VÝSTRAHA označuje možné poškodenie majetku, osobné zranenie alebo smrť.

Informácie v tejto príručke sa môžu zmeniť bez predchádzajúceho upozornenia.
© 2010 Dell Inc. Všetky práva vyhradené.

Reprodukcia týchto materiálov akýmkoľvek spôsobom bez písomného súhlasu spoločnosti Dell Inc. je prísne zakázaná.

Ochranné známky používané v tomto texte: *Dell*, logo *DELL* a *Inspiron* sú ochranné známky spoločnosti Dell Inc.; *Bluetooth* je registrovaná ochranná známka spoločnosti Bluetooth SIG, Inc. a spoločnosť Dell ju používa na základe licencie; *Microsoft*, *Windows* a logo tlačidla Start systému *Windows* sú buď ochranné známky, alebo registrované ochranné známky spoločnosti Microsoft Corporation v Spojených štátoch a/alebo v iných krajinách.

Ostatné obchodné značky a obchodné názvy v tejto príručke sa môžu používať ako odkazy na spoločnosti, ktoré si uplatňujú nárok na tieto značky a názvy, alebo ako referencie na ich produkty. Spoločnosť Dell Inc. sa zrieka akéhokoľvek nároku na vlastníctvo iných než vlastných ochranných známok a obchodných názvov.

júl 2010 Rev. A00

[Späť na obsah](#)